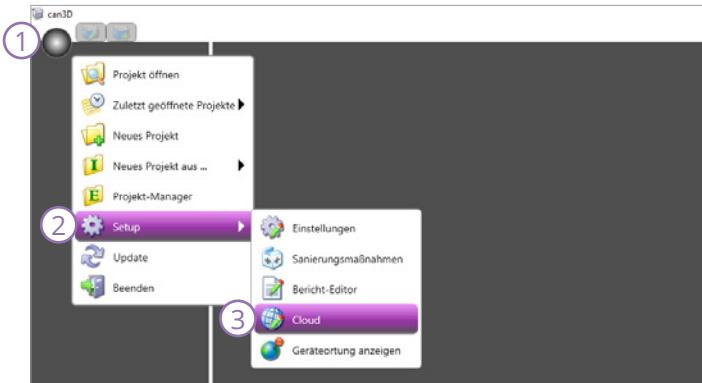


# KONFIGURATION DER ONLINE-DIENSTE

## Master Key

Der Master Key ist ein USB-Dongle, der den Zugang zum Setup der can3D® Cloud ermöglicht. Der Master-Key wird für die Einrichtung und Pflege der Netzwerkumgebung benötigt sowie für die Verwaltung von Projekten und das Zuordnen von Benutzern.

## Öffnen der Verwaltung der Online-Dienste



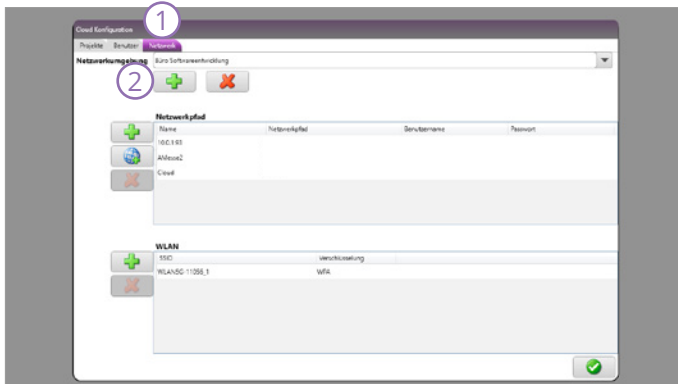
Öffnen Sie das **Hauptmenü (1)** und klicken Sie dort auf **Setup (2)** und **Cloud (3)**.

## Router

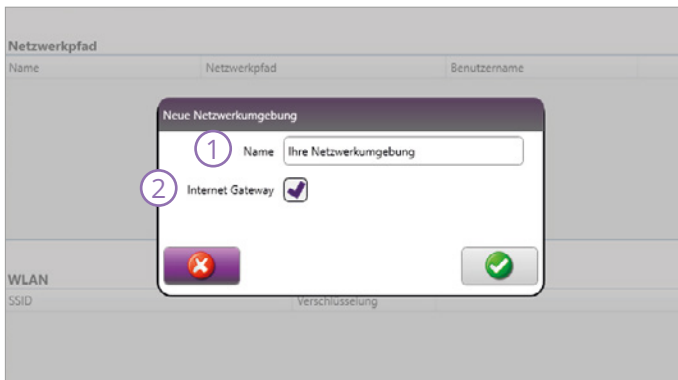
Wenn Sie einen Router von Kuumert erhalten haben, ist dieser bereits vorkonfiguriert. Wenn Sie einen eigenen Router verwenden, beachten Sie, dass dieser sich in ausreichender Nähe befindet und über folgende Einstellungen verfügt:

- Dynamic IP
- DHCP Server: Disable
- 5 GHz-Fähigkeit (empfohlen)

## Netzwerkumgebung einrichten



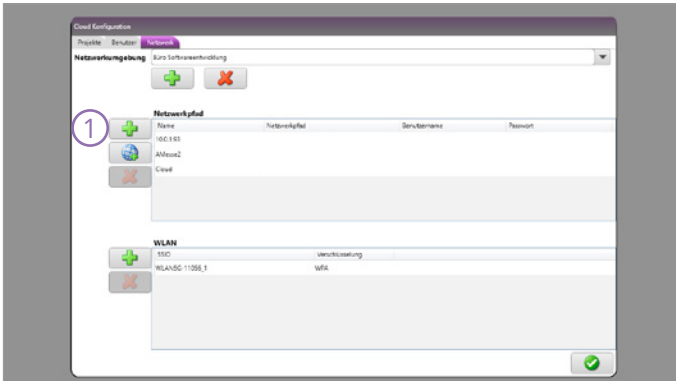
Klicken Sie auf **Netzwerk (1)** und anschließend auf das **grüne Plus (2)**.



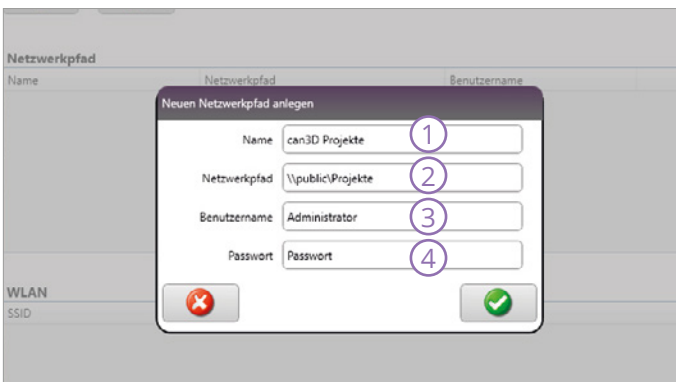
Benennen Sie die **Netzwerkumgebung (1)**. Sinnvoll sind z.B. Standortbezeichnungen (Büro, Werkhalle,...) oder andere Bezeichnungen, die eine eindeutige Zuordnung ermöglichen.

Entfernen Sie den **Haken (2)** vor Internet Gateway wenn Ihre Netzwerkumgebung keine Verbindung zum Internet hat.

## Netzwerkpfad einrichten

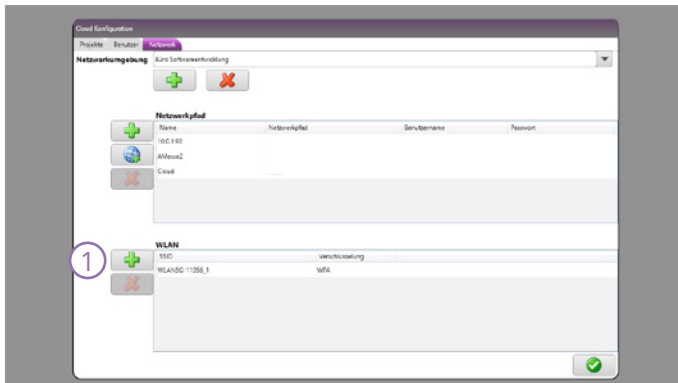


Klicken Sie auf das **grüne Plus (1)**.

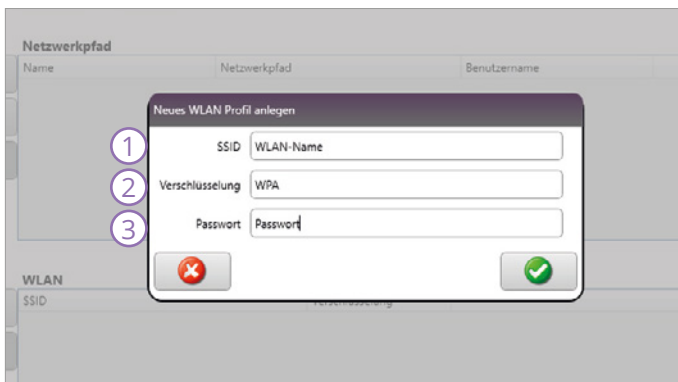


Vergeben Sie einen **Namen (1)**. Geben Sie den **Netzwerkpfad (2)** für Ihre Projekte ein. Tragen Sie den **Benutzernamen (3)** des Computers, NAS oder Servers und das dazugehörige **Passwort (4)** ein.

## WLAN einrichten



Klicken Sie auf das **grüne Plus (1)**.



Geben Sie die **SSID (1)** des Routers ein. Tragen Sie die Art der **Verschlüsselung (2)** ein. Geben Sie das **Passwort (3)** ein.